



Automation

Le savoir-faire en contrôle et procédé
au service de l'eau

WATER TECHNOLOGIES

Automation

Le savoir-faire du contrôle-commande mis au service de l'eau

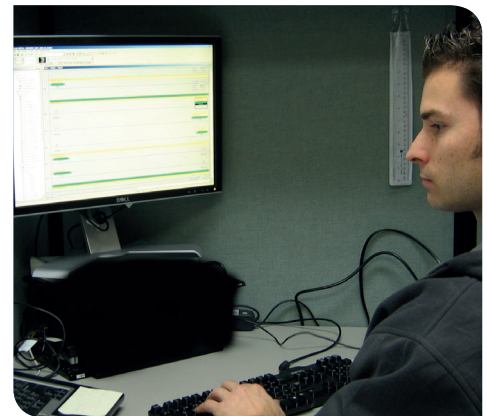
Veolia Water Technologies, leader dans le domaine du traitement de l'eau, conçoit et réalise également les moyens de commande et de contrôle des usines de filtration et de stations d'épuration qu'elle construit.

Aujourd'hui, Veolia, valorise cette synergie entre le procédé et les automatismes. Ce savoir-faire, l'Automation, constitue la base d'une nouvelle offre dans le domaine de l'ingénierie du contrôle-commande aux acteurs du traitement de l'eau.

Cette offre proposée aux utilisateurs sous la forme d'une prestation de service autonome Automation, repose sur quatre atouts majeurs:

- Une parfaite connaissance des métiers du traitement de l'eau.
- L'expertise d'une équipe pluridisciplinaire.
- Une expérience réputée dans ce domaine.
- Une écoute attentive et personnalisée des opérateurs d'usine.

L'Automation optimise chacune des étapes de la vie d'usine de filtration d'eau. Ce service concerne la conception, la réalisation, la réhabilitation, les extensions ou encore la gestion des ouvrages.



Conception de vos automatismes

- Réalisation de vos programmes automates
- Développement de vos écrans d'interfaces homme/machine
- Remplacement de vos anciens automates, portes de contrôle et panneaux de contrôles.

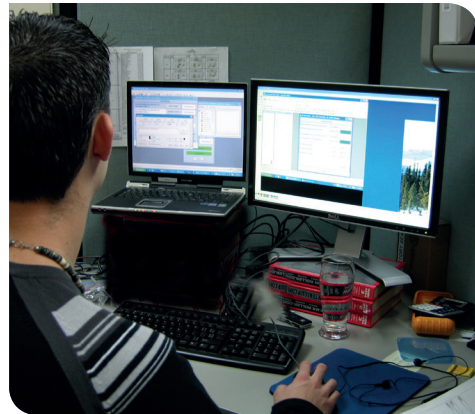


Contactez nos experts: 1-888-638-6437 • sales@veolia.com

La conception - Innovation

Les prestations proposées comportent:

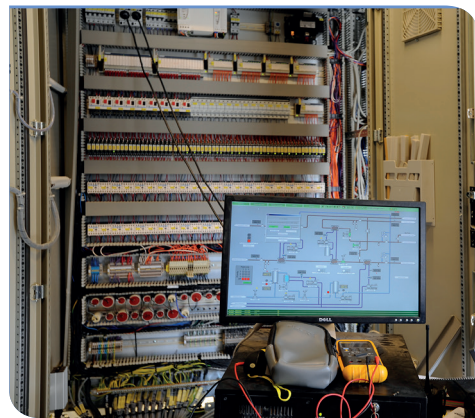
- La création des architectures de conduites d'usines et la mise en place de la meilleure ergonomie des postes de contrôle/commande.
- La définition des équipements au travers de spécifications techniques détaillées de la supervision, des automates, des équipements électriques et de l'instrumentation.
- La mise en adéquation du contrôle/commande avec les procédés retenus, qu'il s'agisse d'une création, d'une réhabilitation, de l'adaptation ou encore de la modification des procédés..



La réalisation - Performance

L'intervention porte sur les installations et sur leur mise en service. Elle concerne:

- Le contrôle/commande, notamment la programmation des procédés et la réception sur plateforme-test.
- La distribution électrique et l'instrumentation: contrôle de fabrication, suivi des installations et coordination de chantiers.



La maintenance et les services - Efficacité

Tout au long de l'exploitation des ouvrages, l'Automation propose:

- La maîtrise et l'optimisation des coûts d'exploitation.
- Maintenance sur site ou télégérée, préventive ou corrective.
- De nouvelles technologies comme la télé-maintenance via Internet, les Webcams, les systèmes experts, etc.
- Mise en place d'une assistance technique et de formations au métier de contrôle/commande et à l'instrumentation dans le domaine de l'eau.
- L'organisation de missions d'expertise et de conseil.



Ressourcer le monde

Veolia Water Technologies

4105, rue Sartelon • St-Laurent, Québec • H4S 2B3 Canada

tél. 514-334-7230 • téléc. 514-334-5070

sales@veolia.com • www.veoliwatertechnologies.ca